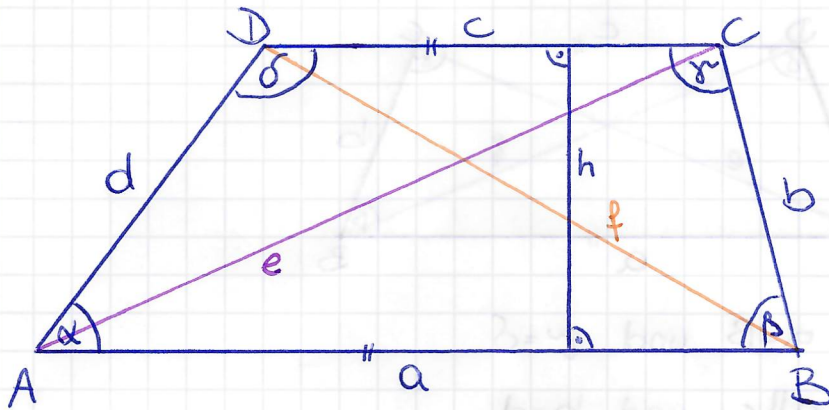


# Trapez



alle ... a und c liegen parallel

Innenwinkel:

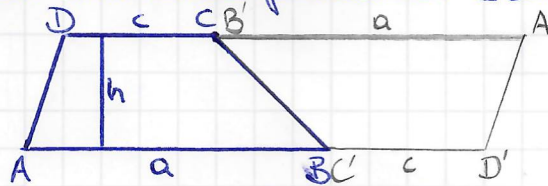
Zwei auf derselben Seite eines Schenkels liegende Winkel ergeben zusammen  $180^\circ$ .



Flächeninhalt:

Die Fläche eines Trapezes ist das Produkt von Höhe und der halben Summe der beiden zueinander parallelen Seiten.

$$A = \frac{(a+c)}{2} \cdot h$$

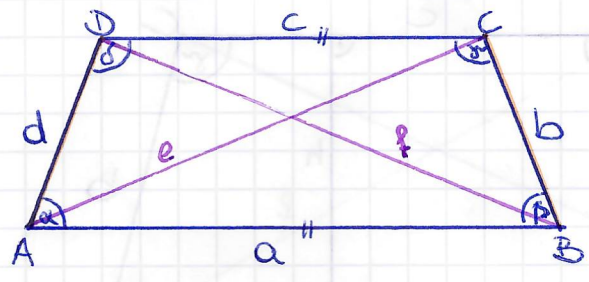


Umfang:

Der Umfang eines Trapezes ist die Summe aller Seitenlängen.

$$U = a + b + c + d$$

# gleichschenkeliges Trapez



$\alpha = \beta$  und  $\gamma = \delta$   
 $a \parallel c$  und  $b = d$   
 $e = f$



Flächeninhalt

Umfang

Diagonalen