

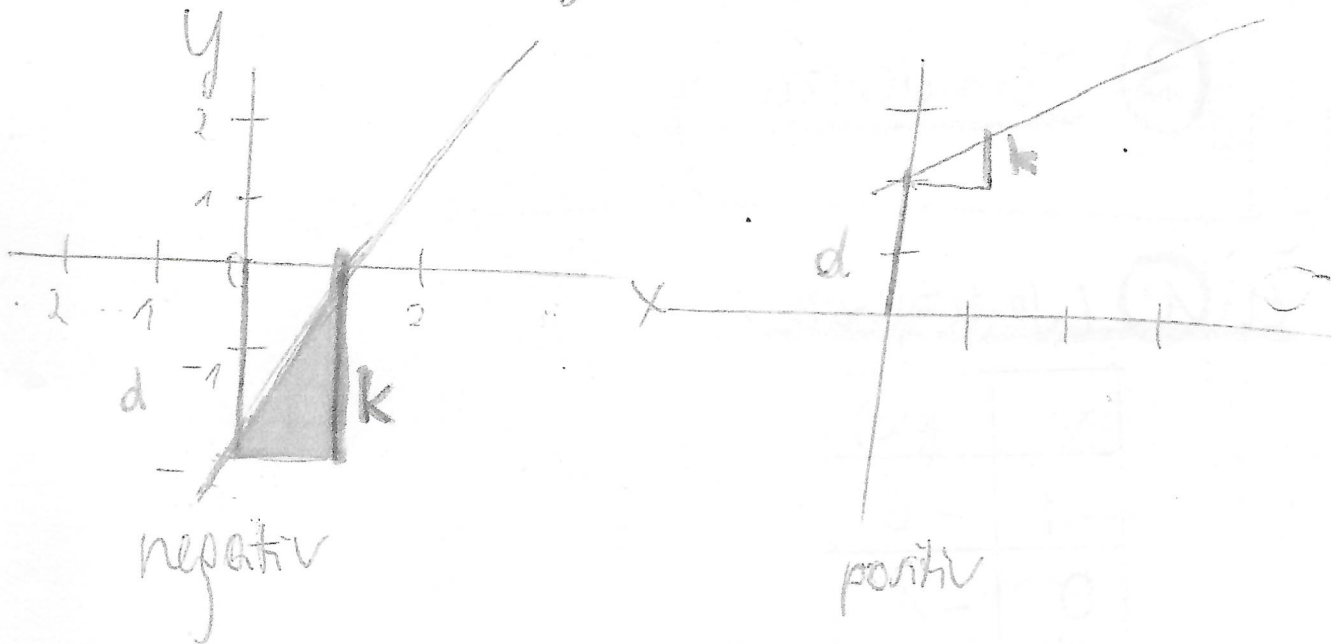
③ Thermdarstellung

ⓑ

$$f(x) = k \cdot x + d$$

k = Steigung

d = (auf y -Achse \Rightarrow wo Funktionsgraph Ordinate y schneidet)



Bsp: Buch S. 597.

$$f(x) = k \cdot x + d$$

$$f(x) = 5 \cdot x - 1$$

598.) $\frac{3}{5}$ von Grafik \Rightarrow Formel erstellen

$$f(x) = \frac{3}{5} \cdot x + (-2)$$

$$f(x) = \frac{3}{5} \cdot x - 2$$

Darstellung einer linearen Funktion

(A)

- 3 Arten:

- ① Wertetabelle
- ② Funktionsgraph
- ③ Termdarstellung

Zu ①: Wertetabelle:

x	f(x)
-1	-6
0	-1
1	4

Zu ②: Zeichnung:

