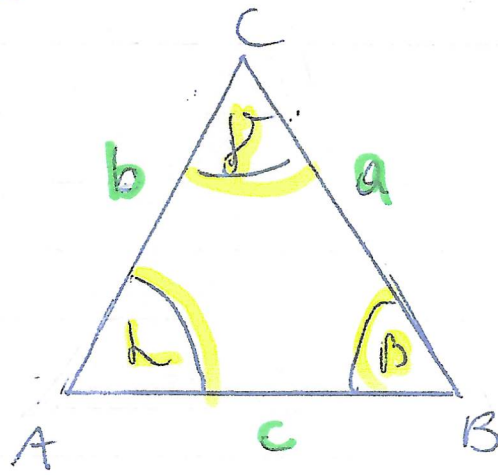


gleichseitiges Dreieck

$$A = \frac{c \cdot h_c}{2}$$

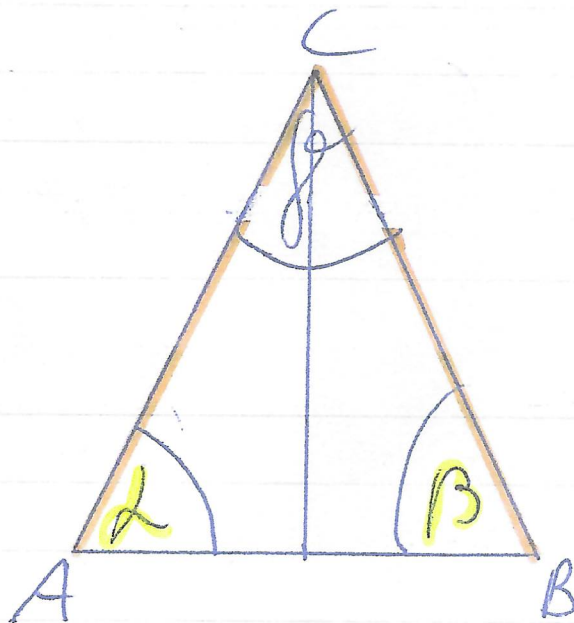


$$a, b, c = 5 \text{ cm}$$

$$\alpha + \beta + \gamma = 180^\circ$$

↳ alle Winkel gleich groß
 $60^\circ \Rightarrow$ zusammen 180°
+ alle Seiten gleich lang
↳ a, b, c

gleichschenkeliges Dreieck



Zwei Winkel |
 $\Rightarrow \alpha + \beta =$ gleich
groß
+ 2 Seiten = gleich
lang